

一般社団法人 LITTO-LABO

子ども・保護者・支援者支援部門/検査部門

子どもの心理・教育研究所

ひかり塾

研究部門

ひかりLABO

スタッフ

博士（心理学）、公認心理師、特別支援教育士、
臨床発達心理士、保育士、K-ABC 上級検査者



LITTO-LABO のロゴは、羅針盤（コンパス）を表しています。

愛情（赤）に包まれた人生（青）における可能性（白）は無量大です。そんな思いを表しました。

LITTO-LABO では、自身の進路選択のための「羅針盤」として、自己肯定感を捉えています。

子どもも大人も、自信を持って人生を選択していけるように、自分なりの「羅針盤＝自己肯定感」を持って欲しいと思っています。

発達障がい診断または疑いのある子ども。

診断の有無に関わらず、とにかく困っている子ども。

→ 子ども支援/検査

上記のような子どものいる保護者の方。

→ 保護者支援

子どもの特性を知りたい。困り感を軽減したい。

手元に検査結果があるが活かし方が分からない。

→ 検査

専門家として発達障がいや検査のことを学びたい。

→ 支援者支援

対象

MAP



JR 線「高田」駅より南へ徒歩 6 分
近鉄南大阪線「高田市」駅より北へ徒歩 8 分
近鉄大阪線「大和高田駅」より南へ徒歩 12 分

お問い合わせは
一般社団法人 LITTO-LABO
子どもの心理・教育研究所
ひかり塾

〒635-0083

奈良県大和高田市永和町 9-1

TEL : 0745-60-4010

FAX : 0745-60-4010

MAIL : hikari@hikarijuku.jp

URL : <http://www.hikarijuku.jp/>

Live true to oneself

一般社団法人 LITTO-LABO

子どもの心理・教育研究所
ひかり塾



Live true to oneself
～自分らしく生きよう～

発達障がい診断のある人もない人も、また、子どもだけでなく、保護者、支援者の方々にも、自分らしく、それぞれが“Live true to oneself”と思えるように…。

LITTO-LABO の専門スタッフがそのお手伝いを致します。

ひかり塾は“**グループダイナミクス**※”を活用します。

※グループによる相互作用

一般社団法人 LITTO-LABO

【教育相談】

子どもの支援を考える上で、保護者の方のご理解とご協力は不可欠です。ひかり塾では保護者支援として教育相談を実施しています。日常のお困りごとや急なトラブル、進路のご相談だけでなく、保護者の方自身のメンタルサポートも行います。お一人で抱え込まず、ぜひお話をお聞かせください。

相談料：90分：5,000円（内部生 1,000円）

【授業見学】

内部生の保護者の方は、「授業の見学」が自由です。授業内におけるスタッフの対応を目の前で見ることで、「保護者＝子どもの最も身近な支援者」として、レベルアップして行って欲しいと思っています。また、見学を通して子どもたちの課題だけでなく、保護者の方が気付いていなかった長所も発見できます。

「子どもへの対応の仕方」に関する心理教育や「子ども理解」を促進することも保護者支援の一環だと考えています。

【研修・相談】

支援者は、保護者の方々や学校の先生方、親の会や放課後等デイサービスその他施設のスタッフの方々等、子どもに関わる全ての人を指します。ひかり塾ではそれぞれの要請に応じて発達障がいへの理解や、検査結果の活用の仕方等についての研修及び相談を行います。

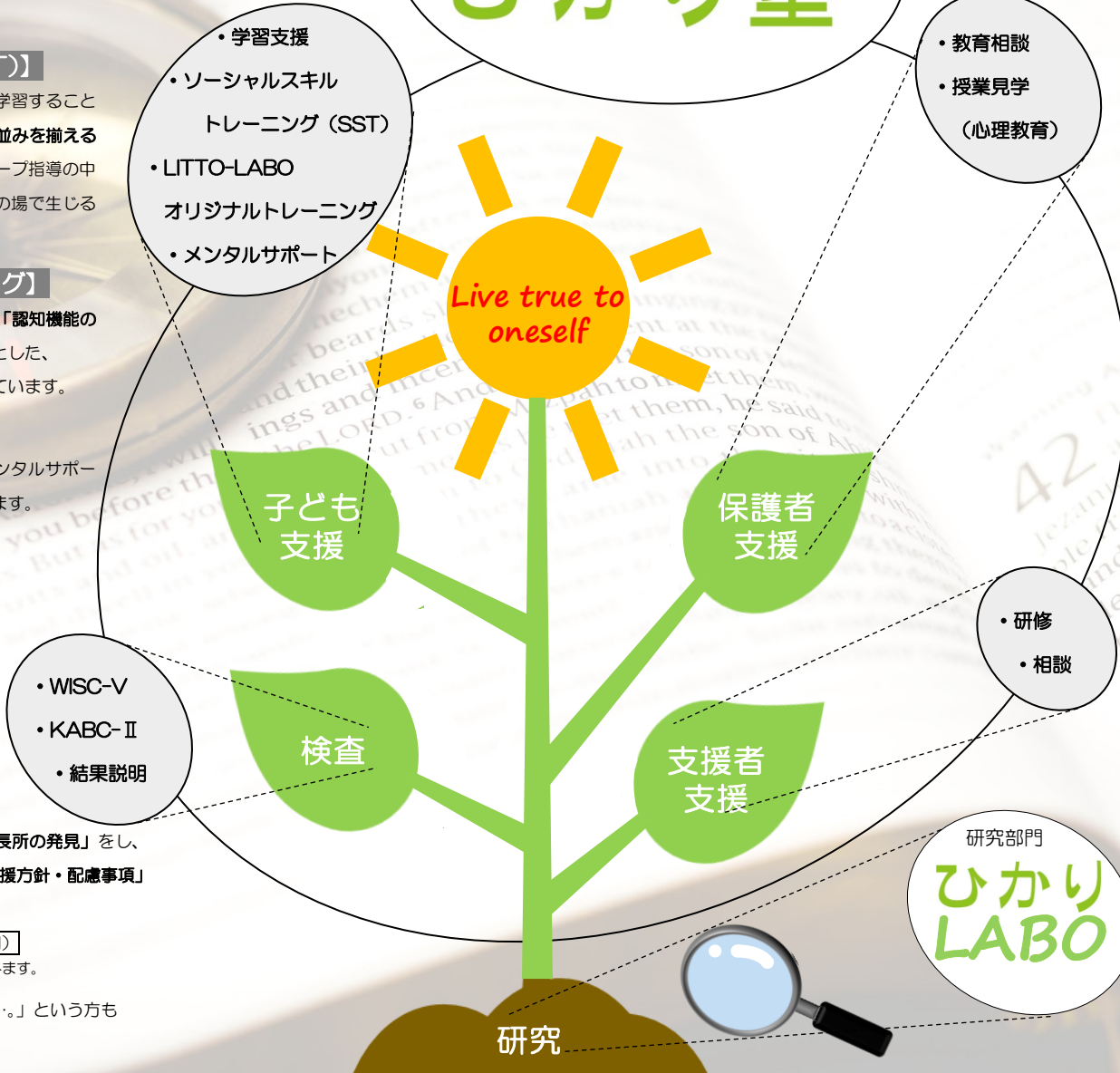
内容・時間・費用等：応相談

【研究】

LITTO-LABO では日々の心理・教育実践を深めるために研究活動に力を入れています。事例研究だけでなく、神経伝達物質の活動動態に着目した生化学的研究手法を用いた研究も行っています。

ひかり LABO では認知神経科学的根拠に基づいたトレーニング方法の開発を目的とした研究を行っています。

子ども・保護者・支援者支援部門／検査部門
子どもの心理・教育研究所
ひかり塾



【学習支援】

学習は「目的」ではなく「手段」と考えています。通常の学習塾とは異なり、学習のフォローを通して、子どもの「挑戦する意欲」「考えようとする力」「達成感」を引き出すことを目指しています。また、成長のためには失敗を経験することも不可欠です。教室内で「安全に失敗できる機会を設ける」ことで「立ち直る力」の獲得も目指します。

【ソーシャルスキルトレーニング (SST)】

自分以外の他者がいる場面（6人前後のグループ）で学習することで、必ず他者と干渉する場面が出てきます。「他者と足並みを揃えるスキル」「援助を求めるスキル」といったスキルはグループ指導の中でこそ身に付きます。また、仮想場面を設定せず、その場で生じる問題点を題材にした「生きた SST」を行います。

【LITTO-LABO オリジナルトレーニング】

博士後期課程（帝塚山大学大学院）での研究成果より、「認知機能の向上」と「中枢神経系のバランス異常の改善」を目的とした、科学的根拠に基づくオリジナルトレーニングを実践しています。

【メンタルサポート】

適切な自己肯定感を獲得・維持・向上するために、メンタルサポートを行います。適切な自己理解は自己肯定感に繋がります。「頑張ることと、頑張らないことを見分ける力」を身に付けることを目標とします。

幼児グループ	1回 60分、年 42回	月謝 8,500円
小・中・高・大学生グループ	1回 120分、年 42回	月謝 17,000円

【WISC-V・KABC-II】

検査報告書は未来に向けた提案書です。「短所の確認」「長所の発見」をし、困りごとの「原因の把握」だけでなく、「改善策」や「支援方針・配慮事項」をご提案致します。

検査料※：各 15,000円（内部生 5,000円）

※検査時面談、検査実施、報告書作成、結果報告を含みます。

「他機関にて検査を受けたものの結果が分からなかった…」という方もご相談ください。

研究部門
ひかり LABO

研究